

FORMATION INITIALE

EXTENSIONS DE CILS TECHNIQUE VOLUME RUSSE



PUBLIC VISÉ - PRÉ-REQUIS

PROFESSIONNELS DE LA BEAUTÉ AYANT DÉJÀ SUIVI UNE FORMATION INITIALE D'EXTENSIONS DE CILS TECHNIQUE CIL A CIL ET SOUHAITANT ACQUÉRIR UNE NOUVELLE TECHNIQUE
FORMATION DE BASE CIL A CIL OBLIGATOIRE.

OBJECTIFS PÉDAGOGIQUES

- **CONNAÎTRE** LES BASES THÉORIQUES DE LA TECHNIQUE VOLUME RUSSE
- **SAVOIR SÉLECTIONNER** LES DIFFÉRENTS MATÉRIAUX ADAPTÉS (TYPES D'EXTENSIONS, COLLE, SUPPORTS, ETC)
- **ACQUÉRIR** LA PRÉCISION GESTUELLE POUR CONCEVOIR DES BOUQUETS MANUELS PARFAITEMENT ÉQUILIBRÉS
- **MAÎTRISER** LES RÈGLES D'HYGIÈNE, DE SÉCURITÉ ET LES CONTRE-INDICATIONS
- **MAÎTRISER** LES ÉQUIVALENCES DE POIDS DES DIFFÉRENTES EXTENSIONS SELON LEUR TECHNIQUE
- **SAVOIR ANALYSER** LA MORPHOLOGIE DU REGARD ET SÉLECTIONNER UN MAPPING ADAPTÉ
- **SAVOIR RÉALISER** UNE POSE VOLUME RUSSE EN AUTONOMIE
- **SAVOIR CONSEILLER** ET FIDÉLISER SA CLIENTÈLE
- **CONNAÎTRE** LA PROCÉDURE POUR SE DÉCLARER
- **SAVOIR SE VENDRE** SUR LES RÉSEAUX SOCIAUX

JOUR 1

► MATINÉE (9H30-13H)

PRÉSENTATION DES OBJECTIFS DE LA FORMATION

DÉCOUVERTE DE LA TECHNIQUE VOLUME RUSSE

EXPLICATIONS ORALES SUR TOUTE LA PARTIE THÉORIQUE,

ACCOMPAGNÉE DE SUPPORTS ÉCRITS SUR TABLETTE (BOOK DIGITAL AVEC PHOTOS/SCHÉMAS)

DÉCOUVERTE ET ANALYSE DES PRODUITS ET MATÉRIELS

► APRÈS-MIDI (14H-18H30)

DÉMONSTRATION PAR LA FORMATRICE DE LA CRÉATION DE BOUQUETS FAIT MAIN SUR ÉPONGE

EXERCICE DE MISE EN PRATIQUE PAR LE STAGIAIRE SUR ÉPONGE EN AUTONOMIE SOUS SUPERVISION

EXERCICE DE MISE EN PRATIQUE PAR LE STAGIAIRE SUR TÊTE D'ENTRAÎNEMENT EN AUTONOMIE SOUS SUPERVISION
CONSEILS DE PROGRESSION ET QUESTIONS-RÉPONSES

JOUR 2

► MATINÉE (9H30-13H)

APPRENTISSAGE DE L'ANALYSE MORPHOLOGIQUE POUR ADAPTER LA POSE AU REGARD

ÉTUDE DES DIFFÉRENTS MAPPINGS PERMETTANT DE METTRE EN VALEUR L'OEIL

EXERCICES PRATIQUES D'ANALYSE À PARTIR DE PHOTOS

INITIATION AU TRAÇAGE DES MAPPINGS SUR SUPPORT DIGITAL

REMISE D'UNE CHECKLIST D'ANALYSE POUR FACILITER L'APPRENTISSAGE

EXERCICE DE MISE EN PRATIQUE DE LA CRÉATION DE BOUQUETS FAIT MAIN PAR LE STAGIAIRE SUR TÊTE D'ENTRAÎNEMENT EN AUTONOMIE SOUS SUPERVISION

► APRÈS-MIDI (14H-18H30)

MISE EN PRATIQUE DE LA TECHNIQUE VOLUME RUSSE SUR MODÈLE RÉEL

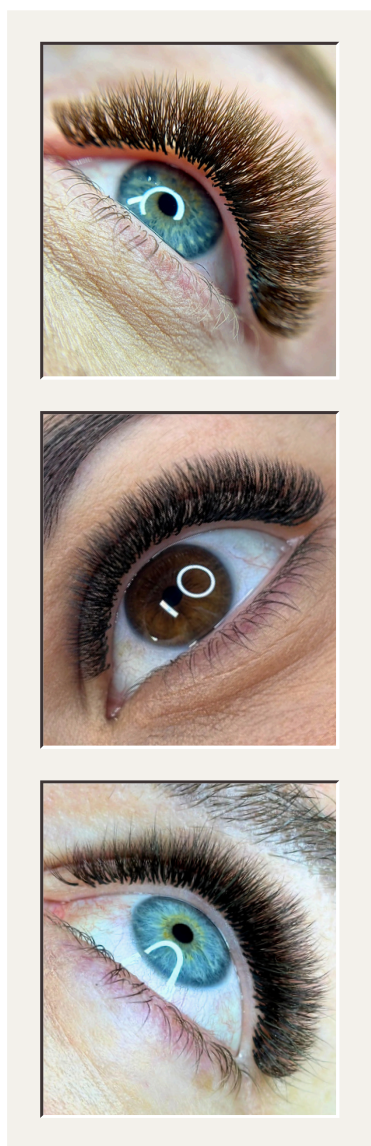
ANALYSE MORPHOLOGIQUE EN BINÔME AVEC LA FORMATRICE

DÉMONSTRATION DU PRÉ-TRAITEMENT ET DU DÉBUT DE LA POSE PAR LA FORMATRICE PUIS RÉALISATION EN AUTONOMIE D'UNE POSE VOLUME RUSSE PAR LE STAGIAIRE

ANALYSE DU RÉSULTAT FINAL

DEBRIEFING DE LA FORMATION, CONSEILS DE PROGRESSION ET QUESTIONS-RÉPONSES





MÉTHODES PÉDAGOGIQUES

- **PRÉSENTATION ET EXPLICATIONS ORALES** AVEC SUPPORT DIGITAL SUR TABLETTE OU ÉCRAN
- **DÉMONSTRATION DE LA TECHNIQUE** PAR LA FORMATRICE SUR SUPPORT D'ENTRAÎNEMENT ET MODÈLE RÉEL
- **EXERCICES PRATIQUES** RÉALISÉS INDIVIDUELLEMENT PAR LE STAGIAIRE SUR LES DIFFÉRENTS SUPPORTS
- **QUESTIONNAIRE DE COMPRÉHENSION THÉORIQUE** POUR VALIDER LES ACQUIS
- **ÉVALUATION DES COMPÉTENCES PRATIQUES** VIA LA GRILLE D'ÉVALUATION, AVEC RETOUR PERSONNALISÉ ET CONSEILS D'AMÉLIORATION

MOYENS PÉDAGOGIQUES

- **BOOK DE FORMATION** (PDF) REMIS À CHAQUE STAGIAIRE
- **BOOK DE MATÉRIEL** AVEC LIENS FOURNISSEURS (PDF) REMIS À CHAQUE STAGIAIRE
- **KIT DE DÉMARRAGE** FOURNI À CHAQUE STAGIAIRE (OPTIONNEL SUR DEMANDE DU STAGIAIRE)
- **MISE À DISPOSITION PAR LA FORMATRICE** DU MATÉRIEL NÉCESSAIRE À LA MISE EN PRATIQUE
- **SUPPORTS D'ENTRAÎNEMENT** (ÉPONGE, TÊTE DE POUPÉE) MIS À DISPOSITION POUR LES EXERCICES
- **MODÈLE RÉEL** POUR LA MISE EN PRATIQUE DU CIL À CIL
- **GRILLE D'ÉVALUATION PRATIQUE** POUR SUIVRE LA PROGRESSION
- **SUIVI POST-FORMATION** VIA WHATSAPP POUR CONSEILS ET RETOURS

À L'ISSUE DE LA FORMATION, ET SOUS RÉSERVE DE LA VALIDATION DES COMPÉTENCES THÉORIQUES ET PRATIQUES ÉVALUÉES À L'AIDE DES DIFFÉRENTES MODALITÉS D'ÉVALUATION, UNE ATTESTATION DE FORMATION NOMINATIVE SERA REMISE AU STAGIAIRE.

MODALITÉS D'ÉVALUATION DES ACQUIS

- **ÉVALUATION THÉORIQUE** : QUESTIONNAIRE DE COMPRÉHENSION PORTANT SUR LA TECHNIQUE, LES PRODUITS, L'HYGIÈNE ET LA SÉCURITÉ
- **ÉVALUATION PRATIQUE** : RÉALISATION D'UNE POSE VOLUME RUSSE SUR SUPPORT D'ENTRAÎNEMENT PUIS SUR MODÈLE RÉEL, ÉVALUÉ VIA UNE GRILLE DE COMPÉTENCES PERMETTANT DE MESURER LA QUALITÉ DES GESTES, LE RESPECT DES PROTOCOLES ET LE RÉSULTAT OBTENU
- **ÉVALUATION CONTINUE ET DÉBRIEFING** : LES ACQUIS SONT SUIVIS TOUT AU LONG DE LA JOURNÉE PAR DES ÉCHANGES ORAUX, PUIS CONSOLIDÉS LORS D'UN DÉBRIEF FINAL AVEC RETOUR PERSONNALISÉ
- **SUIVI POST FORMATION** : UN ACCOMPAGNEMENT VIA WHATSAPP EN DISTANCIEL EST PROPOSÉ POUR RÉPONDRE AUX QUESTIONS ET CONSOLIDER LES ACQUIS

DURÉE, EFFECTIF ET LIEU

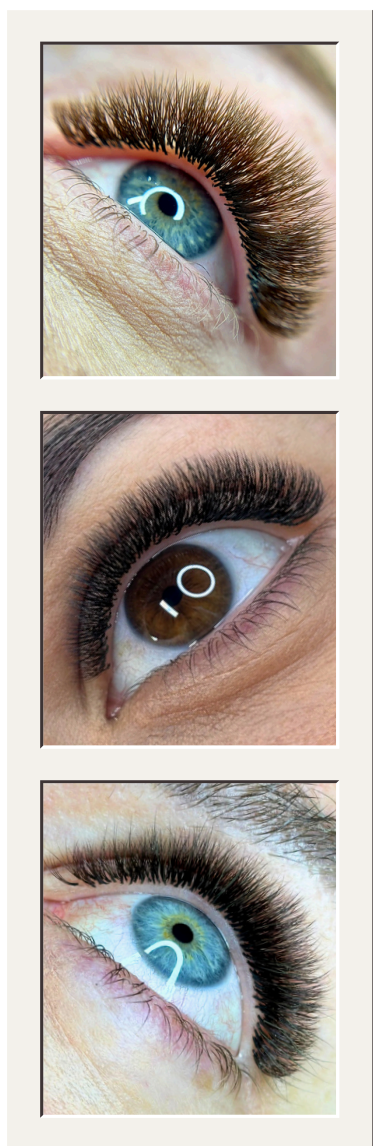
- **2 JOURS - 16H**
- **LIEU** : AU SEIN DE L'ORGANISME DE FORMATION : 16 RUE VICTOR HUGO 91400 SACLAY
- **EFFECTIF** : 1 À 2 STAGIAIRES POUR UN SUIVI INDIVIDUALISÉ

TARIFS

- **1000€ - FORMATION 2 JOURS/16H**
- **170€ - KIT DE DÉMARRAGE (VOIR DÉTAILS)**

ENCADREMENT PÉDAGOGIQUE

- **PAULINE CHATAIN - FORMATRICE**
11 ANS D'EXPÉRIENCE DANS LA BEAUTÉ DU REGARD
LAURÉATE DE NOMBREUX CONCOURS



CHAPITRES BOOK THÉORIQUE

INTRODUCTION

ANATOMIE DE L'OEIL ET DES CILS

- ANATOMIE DE L'OEIL
- ANATOMIE DU CIL
- CYCLE DE VIE DES CILS
- CYCLE DE VIE DES CILS AVEC EXTENSIONS
- CHUTE DES CILS
- POROSITÉ DES CILS
- TEST DE POROSITE & PH

COURBURES / LONGUEURS / ÉPAISSEURS

- COURBURES
- TRANSITION DES COURBURES
- LONGUEURS ET ÉPAISSEURS
- MESURE VOLUMETRIQUE
- TABLEAU COMPARATIF DES POIDS
- ADAPTATION SUR CILS NATURELS

HYGIÈNE & SÉCURITÉ

- POSTURE
- SANTÉ ET SECURITÉ
- TRAVAILLER AVEC LES YEUX
- CONTRE-INDICATIONS
- MALADIES DE L'OEIL
- RÉACTION ALLERGIQUE
- IRRITATION
- SHAMPOING DE CILS

MORPHOLOGIE & STYLISME

- TYPES DE CILS
- MORPHOLOGIE DE L'OEIL
- MAPPING
- TRAVAILLER EN RANGÉES

EXTENSIONS VOLUME Russe

- EXTENSIONS DE CILS
- BOUQUET PARFAIT
- BOUQUET WIDE, NORMAL, NARROW
- CREATION BOUQUET
- ZONE DE FIXATION
- METHODE DE PLACEMENT
- METHODE DE COLLAGE
- DIRECTION DES EXTENSIONS
- BOUQUETS PRE-FAITS

LES SECRETS DE LA COLLE

- LA COLLE
- CONTROLER SON ENVIRONNEMENT DE TRAVAIL
- UTILISATION DE LA COLLE
- DOSAGE DE LA COLLE
- STICKIES

PRODUITS & MATÉRIEL

DIFFERENTS PROTOCOLES

- ENTRAINEMENT CREATION DE BOUQUETS
- PRE-TRAITEMENT DES CILS NATURELS
- APPLICATION DES PATCHS
- APPLICATION DES SPARADRAPES
- TENIR SES PINCES
- ISOLATION
- POSE MIXTE/HYBRIDE
- DÉPOSE-REPOSE
- PROCÉDURE DE REMPLISSAGE
- PROCÉDURE DE DÉPOSE
- DIFFICULTÉS

SERVICE CLIENT & CONSULTATION

- SERVICE CLIENT
- FORMULAIRE CLIENT
- ETHIQUE PROFESIONNELLE ET PRATIQUE

PROCÉDURE ÉTAPE PAR ÉTAPE

- DÉROULEMENT DE LA POSE
- ENTRETIEN

MARKETING RÉSEAUX & PHOTOS

- RÉSEAUX SOCIAUX
- MARKETING
- PHOTOS
- RETOUCHES

GESTION

- MICRO-ENTREPRISE

CONTENU KIT DE DÉMARRAGE

PRODUITS

COLLE EXTENSIONS DE CILS "STORELASHES"*
ACCÉLÉRATEUR DE COLLE - BE FAN "CILSJO"*

1 BOITE MIXTE VOLUME RUSSE C 0.07 "CILSJO / YAHNA"*
1 BOITE MIXTE VOLUME RUSSE CC 0.07 "CILSJO / YAHNA"*
1 BOITE MIXTE VOLUME RUSSE L/M 0.07 "CILSJO / YAHNA"*

MATÉRIEL

1 PINCE DE PRÉHENSION
SUPPORTS DE COLLE PLASTIQUE
1 SPARADRAP SILICONE
1 SPARADRAP BLANC
1 FEUTRE GEL

*OU MARQUE ÉQUIVALENTE SI RUPTURE
DE STOCK

VALEUR GLOBALE

170€ KIT DÉMARRAGE CIL À CIL

KIT OPTIONNEL, POSSIBILITÉ DE COMMANDER VOUS-MÊME LES PRODUITS QUE VOUS
SOUHAITEZ APRÈS LA FORMATION À L'AIDE DU BOOK DE MATÉRIEL ET DES LIENS
FOURNISSEURS

ALNA

INSTITUT • ACADEMY